

SO 1 - oprava fasády části A,B,C,D,E
SO 2 - výměna fasádních výplní otvorů

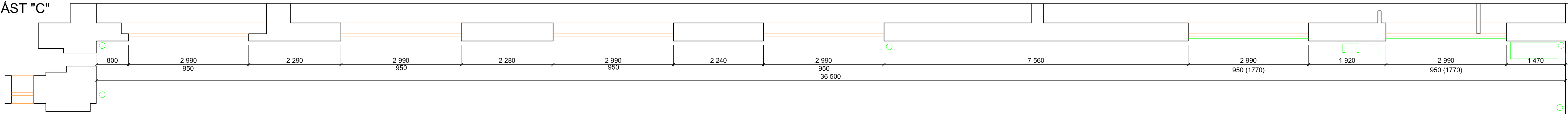


PLOCHA - část "D" (od ulice - severní strana):

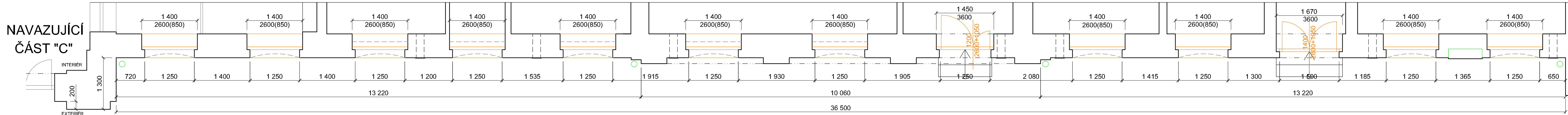
- SOKL (již opraven v předchozí etapě)
- FASÁDA - cca 50m² (pouze původní fasáda ve 2.NP)
- + cca 15m² (lokální oprava kolem nových výplní otvorů již opravené fasády)
- NEJPOŠKOZENĚJŠÍ MÍSTA FASÁDY - cca 4% což je 3m²

NAVAZUJÍCÍ ČÁST "C"

ČÁST "D" - PŮDORYS 2.NP - stávající stav a bourání



ČÁST "D" - PŮDORYS 1.NP - stávající stav a bourání



část "D"

- zabezpečení nedotčených konstrukcí (přístřešek, již opravená fasáda, technologie apod.) a zabezpečení bezpečného a nepřerušného provozu drážní dopravy a pohybu cestujících a zaměstnanců
- FASÁDA A SOKL V 1.NP BYLO JIŽ ŘEŠENO V PŘEDCHOZÍ ETAPĚ (NUTNO RESPEKTOVAT A CHRÁNIT PŘED POŠKOZENÍM)
- dočasná demontáž okapů a svodů plochých střech a svodů hromosvodu, demontáž nebo zakrytování klimatizačních jednotek
- stávající mříže budou dočasně demontovány a přebroušeny pro obnovu nátěru
- celkové odstranění nátěru fasády v úrovni 2.NP (oškrábání, otryskání) v rozsahu viz. PLOCHY
- odstranění nesoudržných částí fasády v úrovni 2.NP v dílčí části v předpokládaném rozsahu dle uvedených PLOCH (včetně započítaných ostění a vystupujících štuků)
- PŘESNÉ ZAMĚŘENÍ VEŠKERÝCH VÝPLNÍ OVORŮ PRO VÝROBU NOVÝCH !!
- vybourání všech fasádních výplní otvorů oken a dveří, odstranění oplechování parapetů a posouzení parapetů vnitřních a případně jejich demontáž (ZABEZPEČENÍ NEPŘERUŠENÍ PROVOZU!!!)

LEGENDA MATERIÁLŮ

- STÁVAJÍCÍ ZDIVO A KONSTRUKCE
- BOURANÉ KONSTRUKCE A MATERIÁLY
- STÁVAJÍCÍ FASÁDNÍ VÝROBKY:
 - DOČASNÁ DEMONTÁŽ (PIKTOGRAMY, NOVÉ SVODY A OKAPY ATD.)
 - KLEMPÍŘSKÉ PRVKY - ODSTRANIT OPLECHOVÁNÍ PARAPETŮ A ŘÍMS
 - VZT MŘÍŽKY ODSTRANIT
 - MŘÍŽE OBRUSIT
- KAMENNÝ (PIŠKOVCOVÝ) SOKL
 - OŘYSKAT PŮVODNÍ NÁTĚR V CELÉ PLOŠE
- PŮVODNÍ FASÁDNÍ OMÍTKA VČETNĚ ŠTUKATERY. PRVKŮ
 - ODSTRANIT NESOUDRŽNÉ ČÁSTI FASÁDY
 - CELKOVÉ ODSTRANĚNÍ NÁTĚRU FASÁDY ZE 100%
- NĚJVIŠE POŠKOZENÁ MÍSTA FASÁDY
 - ODSTRANIT NESOUDRŽNÉ ČÁSTI FASÁDY
- PLECHOVÁ KRYTINA - VÝMĚNA V PŘEDCHOZÍ ETAPĚ

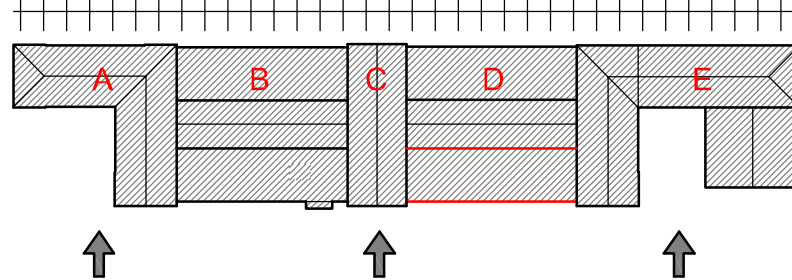
POZNÁMKA:

OBEZNĚNÍ PLATÍ, ŽE BOURACÍ PRÁCE BUDOU PROVÁDĚNY DLE ZÁSAD PRO PROVÁDĚNÍ BOURACÍCH PRACÍ, SE TRNĚ K ZACHOVÁVÁNÝM ČÁSTEM KONSTRUKCÍ A ZA DŮSLEDNÉHO PROVIZORNÍHO ZAJIŠTĚNÍ NAVAZUJÍCÍCH A PŘÍTEŽUJÍCÍCH KONSTRUKCÍ !!
TECHNOLOGICKÝ POSTUP PRACÍ VČETNĚ PROVIZORNÍHO ZAJIŠTĚNÍ JE PŘEDMĚTEM TECHNOLOGICKÉ DOKUMENTACE ZHOTOVITELÉ STAVBY.

POZNÁMKA

- V RÁMCI BOURACÍCH PRACÍ BUDE (PO MONTÁŽI LEŠENÍ) PROVEDENO DODAVATELEM DETAILNÍ ZAMĚŘENÍ PŮVODNÍCH ŠTUKATERSKÝCH PRVKŮ FASÁDY PRO NÁSLEDNOU PŘESNOU OBNOVU TĚCHTO PRVKŮ
- NA ZÁKLADĚ TOHOTO ZAMĚŘENÍ BUDOU VYHOTOVENY PŘÍSLUŠNÉ PLECHOVÉ ŠABLONY PRO REALIZACI NOVÝCH ŠTUKOVÝCH PRVKŮ
- V PŘÍPADĚ JAKÝCHKOLI ZMĚN BUDOU PRÁCE KONZULTOVÁNY SE ZÁSTUPCÍ NPÚ
- VÝMĚNA OPLECHOVÁNÍ STŘECHY A SVODŮ JE ŘEŠENO V PŘEDCHOZÍ ETAPĚ OPRAVY PLOCHÝCH STŘECH
- VEŠKERÉ FASÁDNÍ VÝPLNĚ OTVORŮ OKEN A DVEŘÍ BUDOU DEMONTOVÁNY A VÝPLNĚ OTVORŮ BUDOU PŘED VÝROBOU NOVÝCH VÝPLNÍ PŘESNĚ ZAMĚŘENY !!
- BOURACÍ PRÁCE MUSÍ BYT KOORDINOVÁNY S PROVOZEM OBJEKTU A ZA NEPŘERUŠENÍ A NEOMEZENÍ DRÁŽNÍ DOPRAVY

SCHEMA



KRESLIL Ing. Lukáš BOBEK	VYPRACOVAL Ing. Lukáš BOBEK	KONTROLOVAL Ing. Lukáš BOBEK	Ing. Lukáš BOBEK Projekt a inženýrská činnost IČ: 67240718 Tel.: +420 775148939 e-mail: lukasbobek@gmail.cz
NÁZEV AKCE: Rekonstrukce VB v užst. Bohumín	Investor: SŽDC s.o., SON, Dlážďená 1003/7, 110 00 Praha 1 Místo: k.ú. Nový Bohumín, par.č. 2581, obec: Bohumín	FORMÁT DATUM Č.KOPIE	
STAVEBNÍ OBJEKT: SO 1 - oprava fasády části A,B,C,D,E SO 2 - výměna fasádních výplní otvorů	STUPEŇ PD MĚŘÍTKO 1:50	PROJEKT ČÍSLO VÝKRESU SO1+2-104	
NÁZEV VÝKRESU: POHLED SEVERNÍ - "D" - STÁV. STAV A BOURÁNÍ			